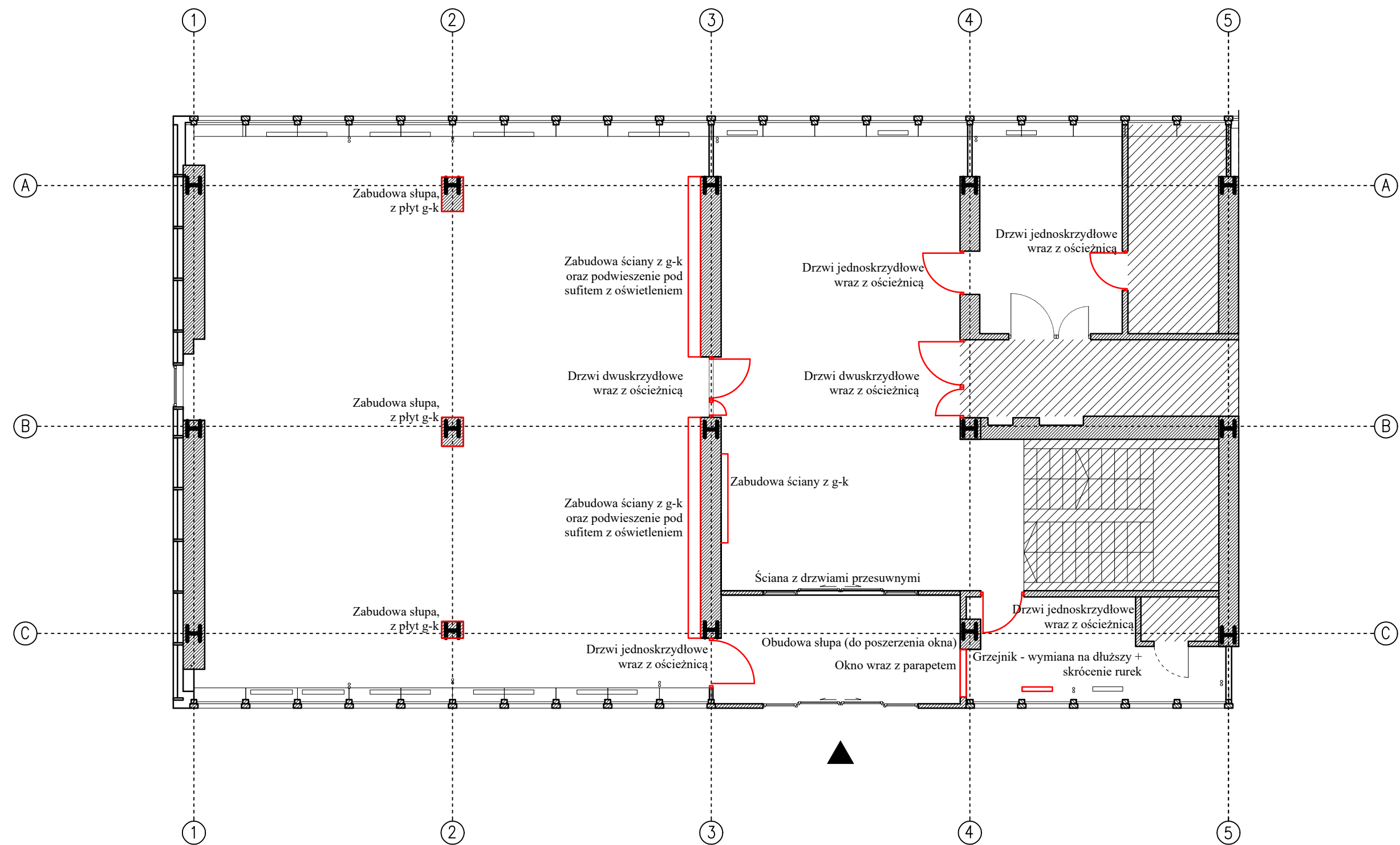


SCHEMAT ELEMENTÓW DO DEMONTAŻU



Legenda:

- Elementy do demontażu
- ▨ Pomieszczenia poza opracowaniem

Ilość materiału do zamówienia przyjąć na podstawie obmiarów rzeczywistych.
Szczegółowe opisy materiałów oraz robót znajdują się w STWiORB oraz w opisie technicznym.

<div><div></div><div>KUNKIEWICZ ARCHITEKCI</div></div>	Projektant: mgr inż. arch. Mateusz Kunkiewicz mgr inż. arch. Magdalena Baryła	Data: 07.2023
	Investor: Instytut Agrofizyki im. Bohdana Dobrzańskiego Polskiej Akademii Nauk	Skala: 1:100
	Temat: Projekt zmiany aranżacji wnętrza auli i pomieszczeń towarzyszących wraz z niezbędnymi instalacjami znajdującymi się w budynku A Instytutu Agrofizyki Polskiej Akademii Nauk	
	Lokalizacja: ul. Doświadczalna 4, 20-290 Lublin Tytuł rysunku: Rzut. Schemat elementów do demontażu	NR RYS.: A-02